

Relatório Global de Ameaças 2026: O Ano do Adversário Evasivo

O relatório analisa o cenário de ameaças de 2025, marcado por adversários que evadem defesas tradicionais explorando identidades legítimas e ferramentas de IA. Com ataques ocorrendo em minutos, a defesa exige uma abordagem proativa e focada em inteligência.

Velocidade e Evasão

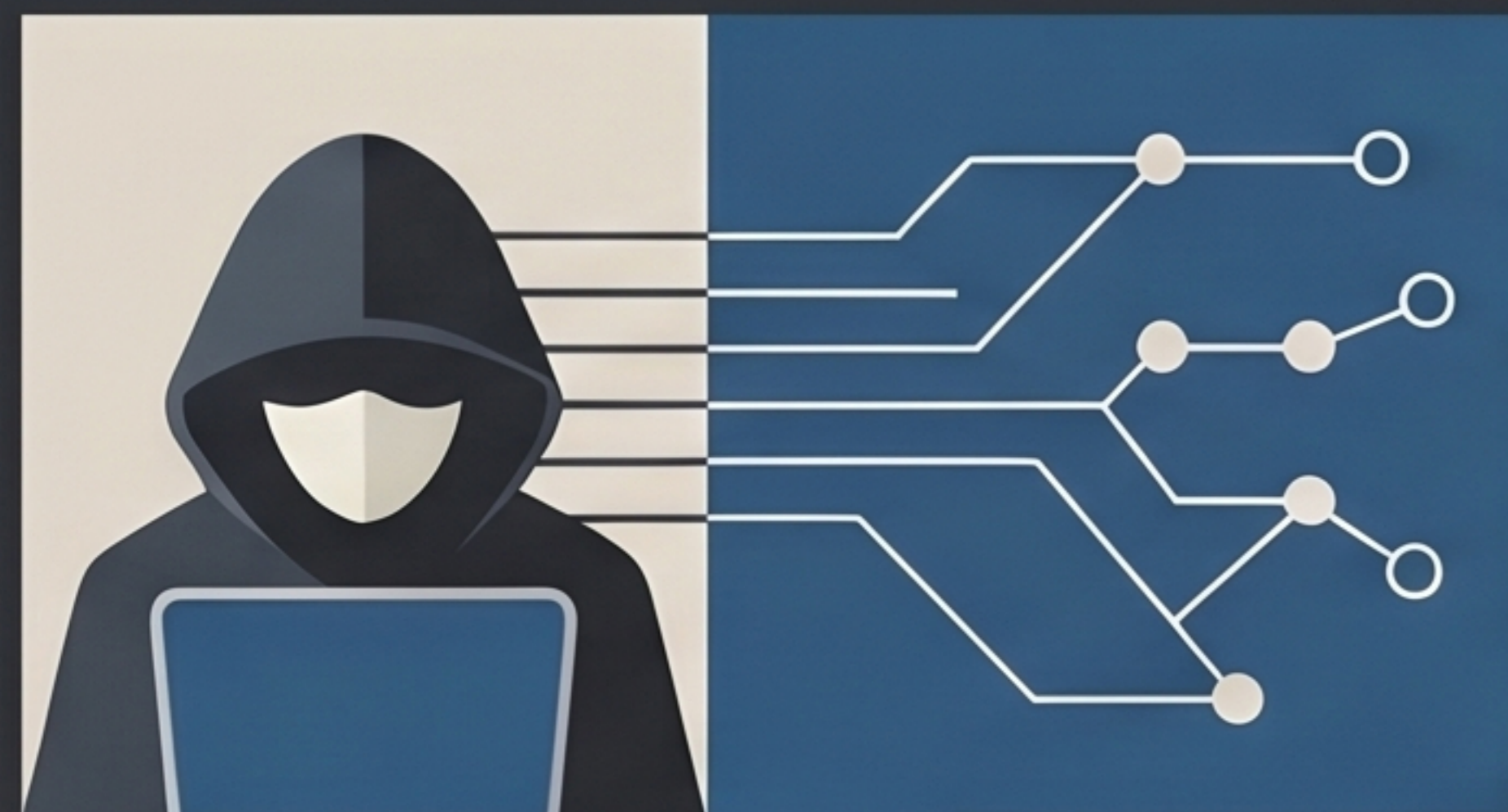
29 Minutos:
O Novo Tempo
de Quebra

Tempo médio para um adversário se mover entre sistemas, uma redução de 65% em um ano.



82% das
Intrusões são
Livres de Malware

Adversários preferem usar credenciais válidas para se misturarem à atividade normal da rede.



+42% de
Exploração
de Dia Zero

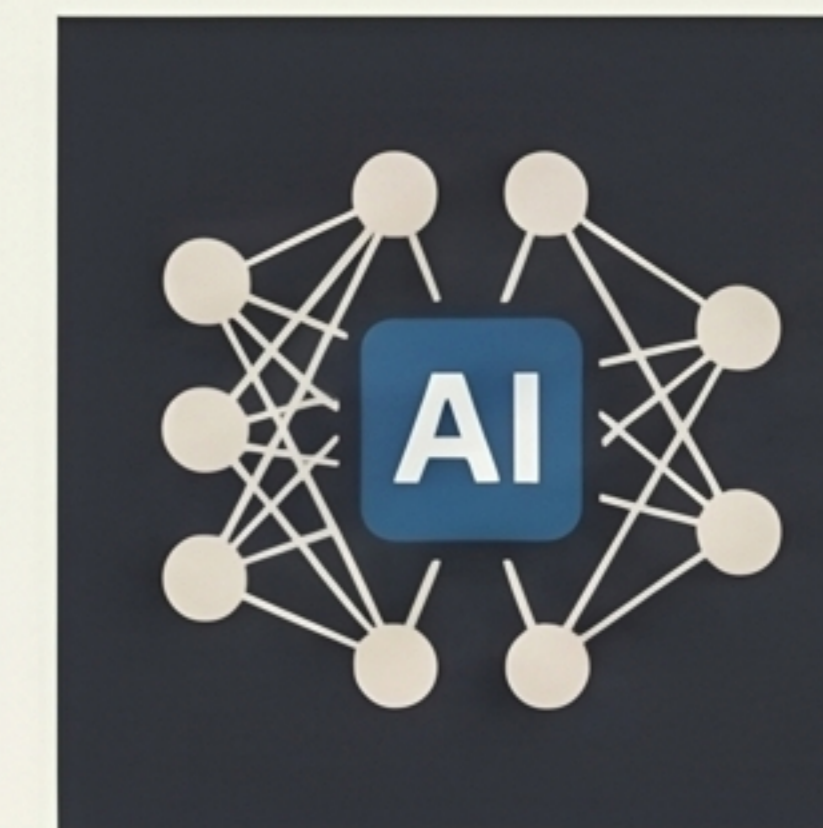
Aumento significativo no uso de vulnerabilidades desconhecidas antes da divulgação pública.



A Nova Fronteira: IA e Nuvem

89% de Aumento
em Ataques com IA

Adversários utilizam IA generativa para acelerar o desenvolvimento de códigos e campanhas de phishing.



A Nuvem
sob Mira
Estatal



Intrusões em ambientes de nuvem por atores ligados a Estados-nação saltaram 206%.

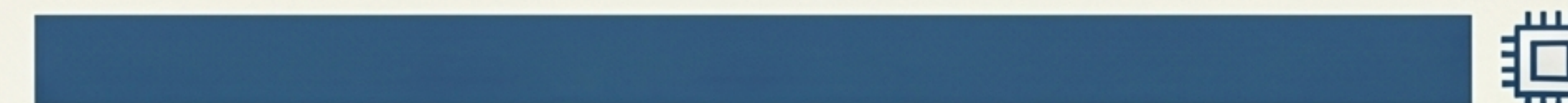
IA como
Alvo e
Ferramenta



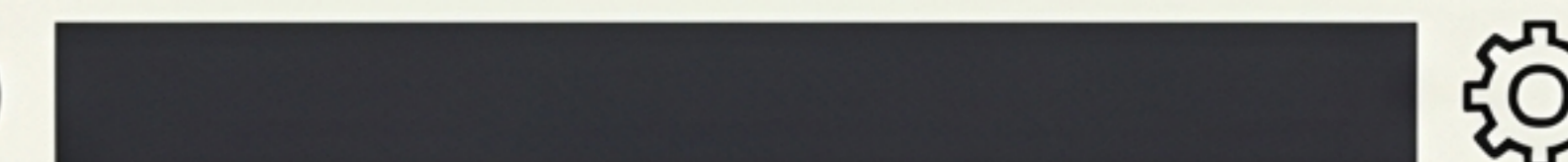
Criminosos injetaram prompts maliciosos em ferramentas de IA legítimas para roubar credenciais.

Setores mais visados por intrusões interativas em 2025

Tecnologia (23%)



Manufatura (15%)



Varejo (12%)

